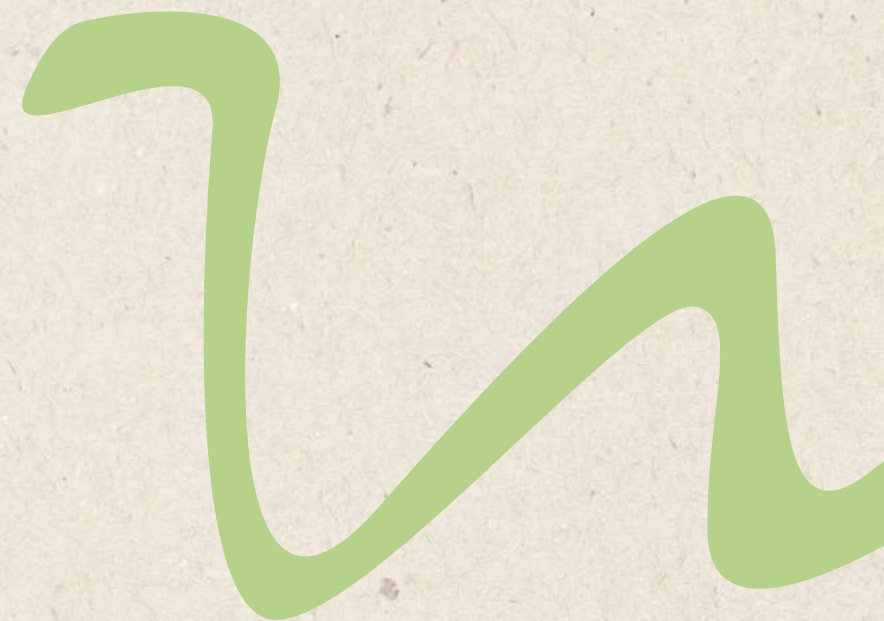
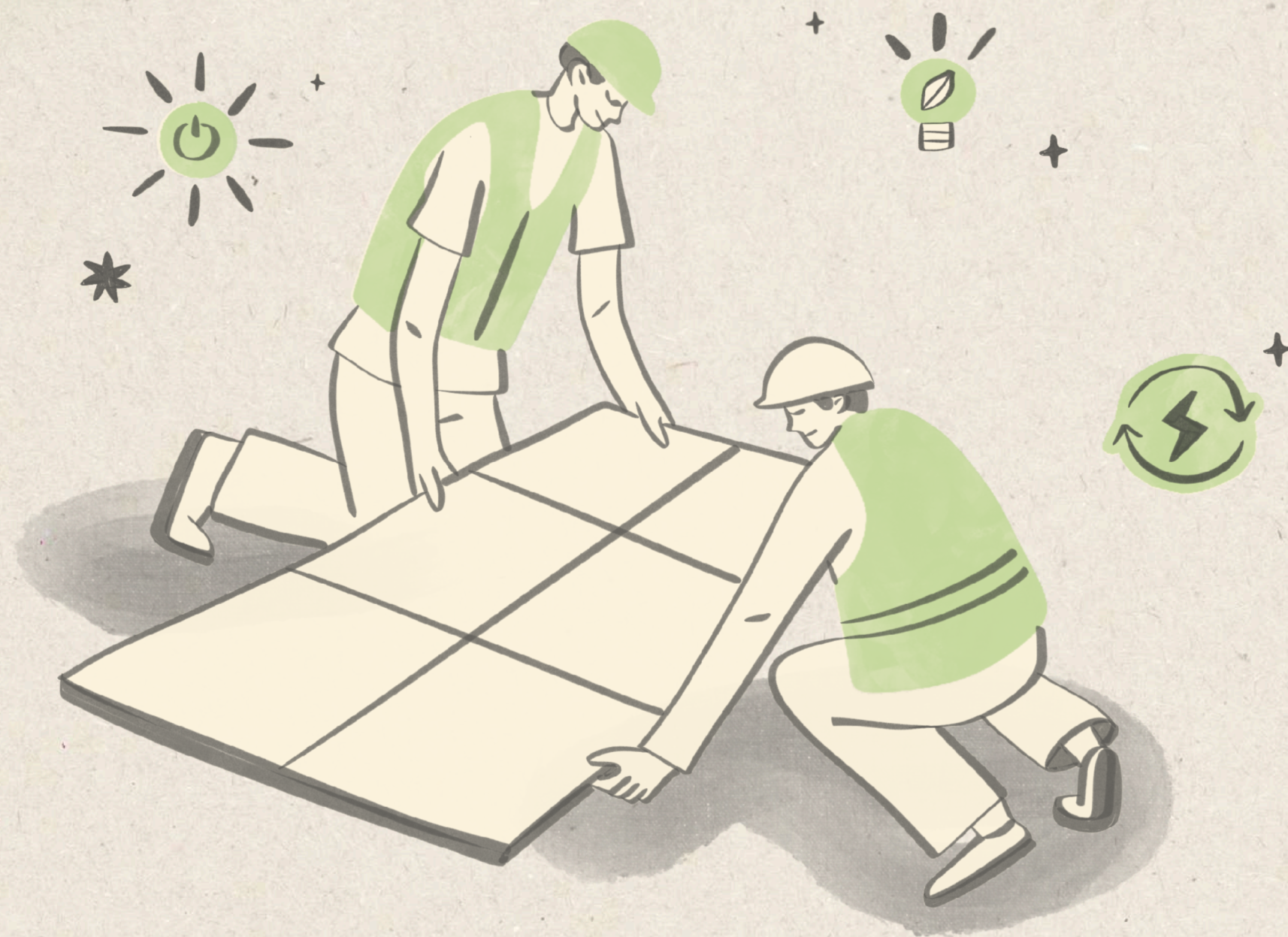


CHAPELLE SAINT ENNEMOND

DIMANCHE 28 SEPTEMBRE 2025



SOMMAIRE

1 Histoire de la chapelle

2 Saint Ennemond

3 Et aujourd'hui ?

4 Les objectifs du projet

5 Les sites internet



HISTOIRE DE LA CHAPELLE

La chapelle de Saint Ennemond est située sur un ancien site druidique au point le plus à l'Est de Cercié.

Érigée à une époque antérieure au Xème siècle, la chapelle a fait l'objet d'un don du seigneur de Beaujeu Umfred à l'abbaye de Cluny en 977 (charte d'Umfred signée en son château de Montmelas en juillet 977).

La chapelle appartenait au Seigneur de Pizeys à l'époque où Cercié était divisé entre 3 seigneuries (Pizeys, Saint-Lager et La Terrière).

Le culte divin y avait été rétabli le 23 septembre 1913 par l'autorité ecclésiastique. On y disait la messe 3 fois l'an :

- dans le temps de Pâques
- Un jour des Rogations
- Pour la fête de Saint Ennemond : le 28 septembre.

Plus proche de nous, la chapelle appartenait à la famille Charveriat qui l'a cédée à la commune de Cercié en 2015.

Le prieuré de Saint Ennemond est répertorié parmi les sites clunisiens.



SAINT ENNEMOND

Saint Ennemond : ou Saint Chamond.

Fils de Sigonius Delfinus, comte et gouverneur de Lyon, il naquit à Lyon vers 620

Evêque de Lyon en 650,

Premier prélat qui fit appeler les fidèles aux offices religieux en sonnant les cloches.

Conseiller de Clovis II, il fut parrain de son fils Clotaire.

Il est assassiné en 663 près de Châlon-sur-Saône par des soldats sous les ordres du maire du palais, Ebroïn alors qu'il se rendait à son palais.

Son corps est ramené par bateau à Lyon et la légende raconte que toutes les cloches des églises se sont mises à sonner sur son passage.

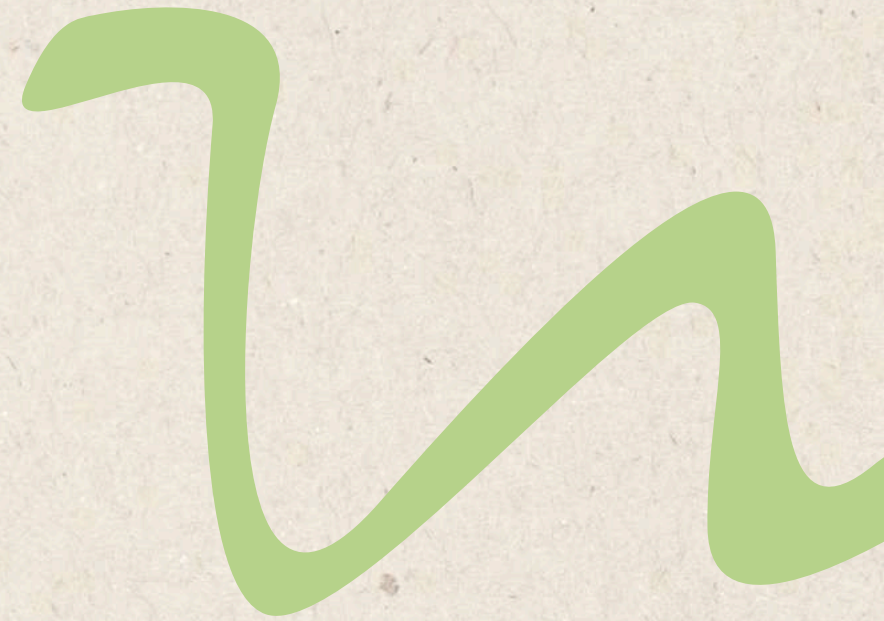
Saint Chamond lui doit son nom. Un quartier de la ville porte encore son nom ainsi que le nom de la paroisse "Saint Ennemond-en-Gier".

Invoqué pour protéger les vendanges et récoltes. La légende veut que la pierre guérissait les maux de dents et de la diarrhée verte des bébés.



ET AUJOURD'HUI ?

- Chapelle qui tombe en **ruine**
- Chapelle qui n'est **plus ouvert** au public
- Méconnaissance par le **public** de cette chapelle
- Méconnaissance de l'**histoire** de cette chapelle



OBJECTIFS DU PROJET



Restaurer cette chapelle

Préserver un **patrimoine historique et religieux**

Assurer la **sécurité de l'édifice** et des usagers

Restaurer les **éléments artistiques et architecturaux**

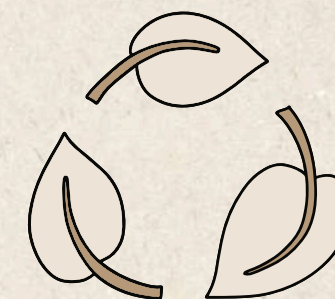
Redonner une **fonction au lieu**



Faire connaître cette chapelle

Sensibiliser sur sa **valeur historique** : patrimoine qui témoigne d'un passé, d'une époque

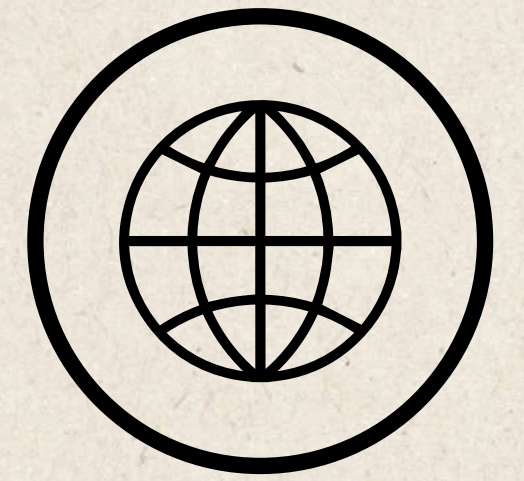
Valeur éducative et pédagogique : sensibiliser aux enjeux du passé, de l'environnement, de la mémoire, transmettre des connaissances



Inscrire la chapelle dans un projet du territoire

Inclure la chapelle dans les **circuits touristiques** du village et du Beaujolais

Inscrire concrètement cette chapelle dans le **circuit clunisien**



SITES INTERNET

Rechercher site, région...

Les sites de Cluny et d'Hirsau

clunypedia

PRIEURÉ SAINT-ENNEMOND DE CERCIE

- Cercié (FR) Abbaye de Cluny (FR)
- Ennemond

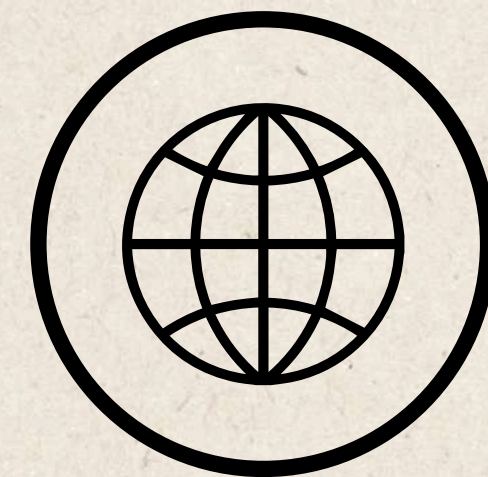
Ce site n'est pas encore labellisé par la Fédération. Les travaux de recherche sont en cours, revenez régulièrement ! Pour en savoir plus : www.sitesclunisiens.org

910 1500 2020

● Les sites de Cluny (2060) ● Les sites d'Hirsau (197)

© Mapbox © OpenStreetMap Improve this map © Maxar

5



SITES INTERNET

The screenshot shows the website for 'Chapelle Saint-Ennemond' on the Beaujolais Tourisme site. The page features a navigation bar with options like 'Route des vins', 'Groupe', and 'Séminaires'. The main content area includes a breadcrumb trail: 'J'y suis > Visites et découvertes > Les sites et musées > Chapelle Saint-Ennemond'. The title 'Chapelle Saint-Ennemond' is prominently displayed, with a location tag 'Cercié' below it. A photograph of the chapel is shown, and a contact information box on the right provides the phone number '04 74 66 80 03', the address 'Hameau Saint-Ennemond 69220 Cercié', and links for 'S'y rendre (GPS)', 'mairie@cercie.fr', and 'Site internet'. A back arrow icon is visible on the left side of the page.

Destination et séjours en Beaujolais

Nos autres sites

Route des vins

Groupe

Séminaires

Beaujolais
Tourisme

JE DÉCOUVRE ▾ JE PRÉPARE ▾ J'Y SUIS ▾ JE RÉSERVE ▾ AGENDA ▾ EXPÉRIENCES

J'y suis > Visites et découvertes > Les sites et musées > Chapelle Saint-Ennemond

Chapelle Saint-Ennemond

Cercié

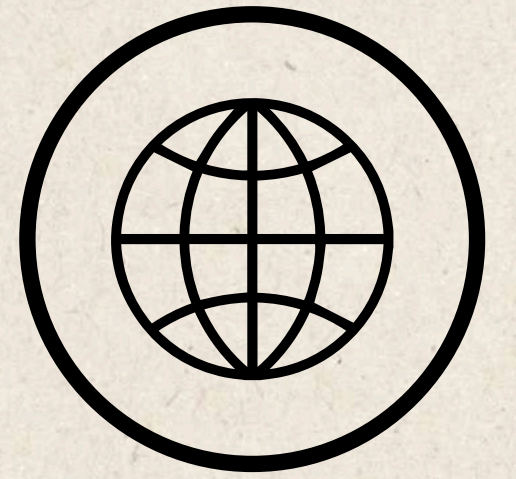
04 74 66 80 03

Hameau Saint-Ennemond
69220 Cercié

S'y rendre (GPS)

mairie@cercie.fr

Site internet



LE PROGRES Actualité ▾ Départements ▾ Vidéos Sport ▾ Sorties et loisirs ▾ Magazine ▾ Services ▾ Q S'abonner →


Cercié

La chapelle Saint-Ennemond redevient propriété communale

Conseil municipal. Lundi soir, plusieurs dossiers ont été abordés par les élus. Le maire a signé l'acte de propriété de cet édifice historique.

Le Progrès - 29 oct. 2015 à 05:00 - Temps de lecture : 2 min

🗨️ | 📌



Chappelle Saint-Ennemond : une réflexion est engagée pour sa réaffectation et sa conservation. Photo Jean-Pierre Dutheil

Articles les plus lus
Édition Villefranche

- 1 Rhône.** Face à la baisse des naissances, cette maternité du Beaujolais va-t-elle fermer ... **P** 📌
- 2 Rhône.** « 2 500 voitures vendues chaque année » : à Villefranche, le groupe Nomblot ... **P** 📌
- 3 Rhône.** Info trafic : retour à la normale des conditions de circulation 📌

f La chapelle Saint-Ennemond achetée à l'euro symbolique

Antérieure au Xe siècle, la chapelle Saint-Ennemond est devenue un

Cette formation est vitale

Groupama s'engage à former gratuitement le plus grand nombre aux gestes de premiers secours. D'une durée de 2h, cette formation est accessible à tous, à partir de 10 ans. Découvrez les sessions disponibles près de chez vous sur groupama.fr

LES 1011